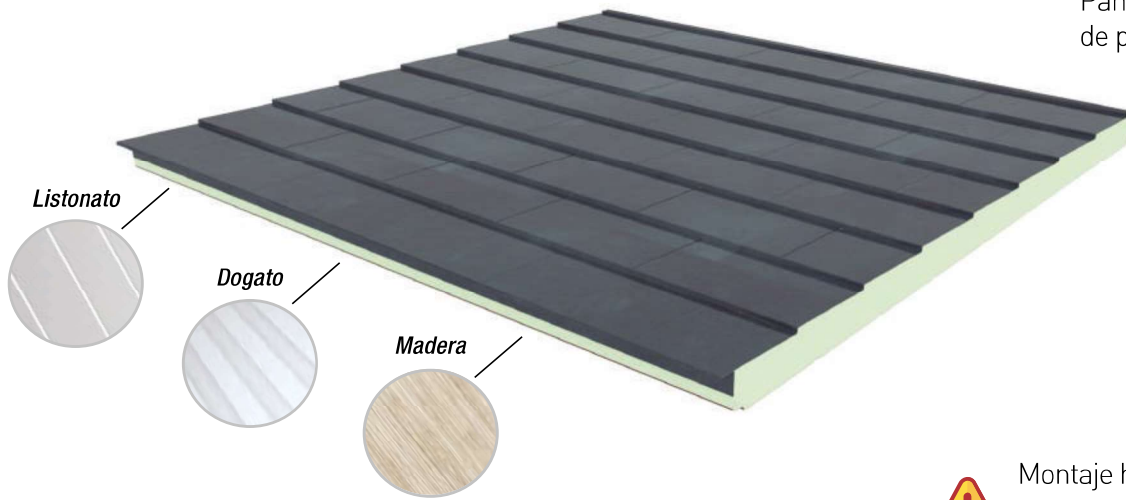


**Características técnicas**

Paneles de cubierta de poliuretano



Montaje horizontal, transversal a la pendiente de la caída del agua

**30%**

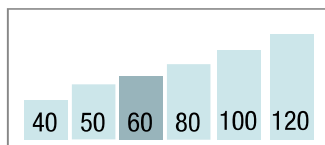
Pendiente mínima. Se recomienda siempre el sellado de la junta de unión en la fase de montaje.\*

\*Consultar recomendaciones de montaje

Detalle del encaje



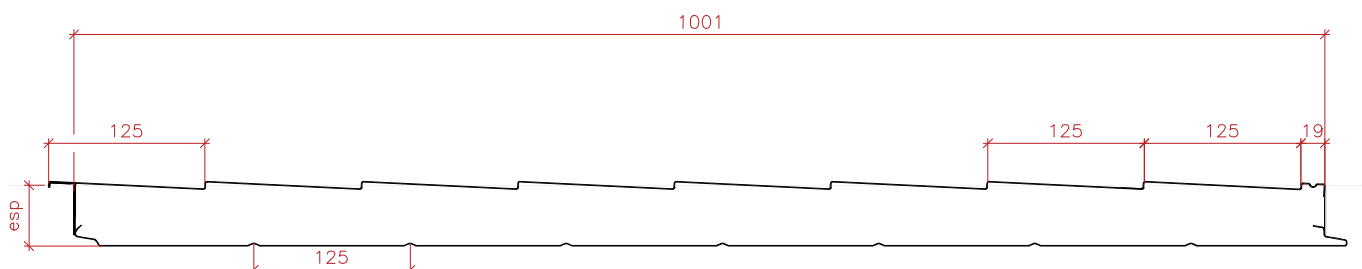
Paso pizarra: 200 mm  
Ancho útil: 1.000 mm



- **Espesor medio (mm)**  
Espesor medio estándar de fabricación 60mm. Otros espesores consultar con el fabricante

Espesor nominal panel (mm)	40	50	60	80	100	120
Transmitancia térmica UNE EN 14509 A.10 U (W/m <sup>2</sup> K)	0,56	0,45	0,38	0,28	0,23	0,19

Dibujo técnico



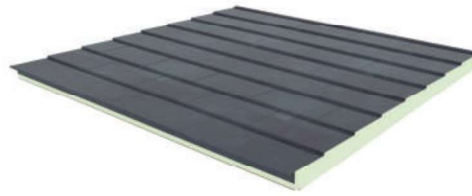


TABLA DE CARGAS

Uso: cubiertas

Espesor medio panel (mm)	Espesor nominal soportes acero		Peso nominal panel (kg/m <sup>2</sup> )	Ancho eficaz apoyo: 100 mm															
	Soporte externo (mm)	Soporte interno (mm)		l=cm	150	175	200	225	250	275	300	325	350	375	400	425	450	475	500
40	0,50	0,40	8,4	P = kg/m <sup>2</sup>	180	140	110	85	70	55									
50	0,50	0,40	8,8	P = kg/m <sup>2</sup>	230	185	145	120	100	80	65	55							
60	0,50	0,40	9,2	P = kg/m <sup>2</sup>	280	225	185	150	125	105	90	75	60	50					
80	0,50	0,40	10,0	P = kg/m <sup>2</sup>	360	295	245	205	175	150	130	110	95	80	70	60	55		
100	0,50	0,40	10,8	P = kg/m <sup>2</sup>	435	360	300	255	220	190	165	145	125	110	100	85	75	65	60
120	0,50	0,40	11,6	P = kg/m <sup>2</sup>	495	410	350	300	260	225	200	175	155	140	120	110	95	85	75

Sobrecargas admisibles uniformemente distribuidas en Kg/m<sup>2</sup>. Limitación de la flecha L/200. Coeficiente de seguridad: indicado por la norma.